

# GAIA EL SATÉLITE CONSTRUIDO PARA CARTOGRAFIAR LA VÍA LÁCTEA

**50** EMPRESAS EUROPEAS

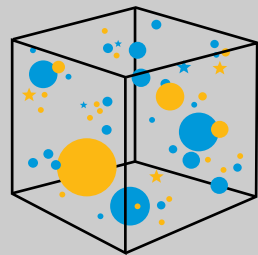
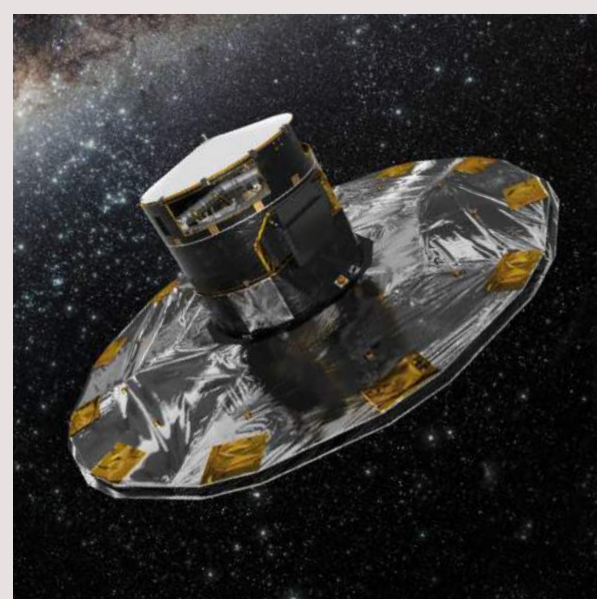
**400** INGENIEROS

**15** PAÍSES MIEMBROS DE LA AGENCIA ESPACIAL EUROPEA, ASOCIADOS AL PROYECTO

**3** AÑOS DE ENSAYOS E INTEGRACIÓN

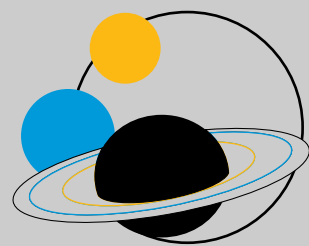
**Dic 19** LANZAMIENTO EN DICIEMBRE DE 2013

**5** AÑOS EN ÓRBITA



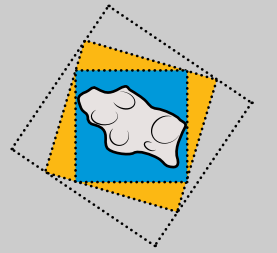
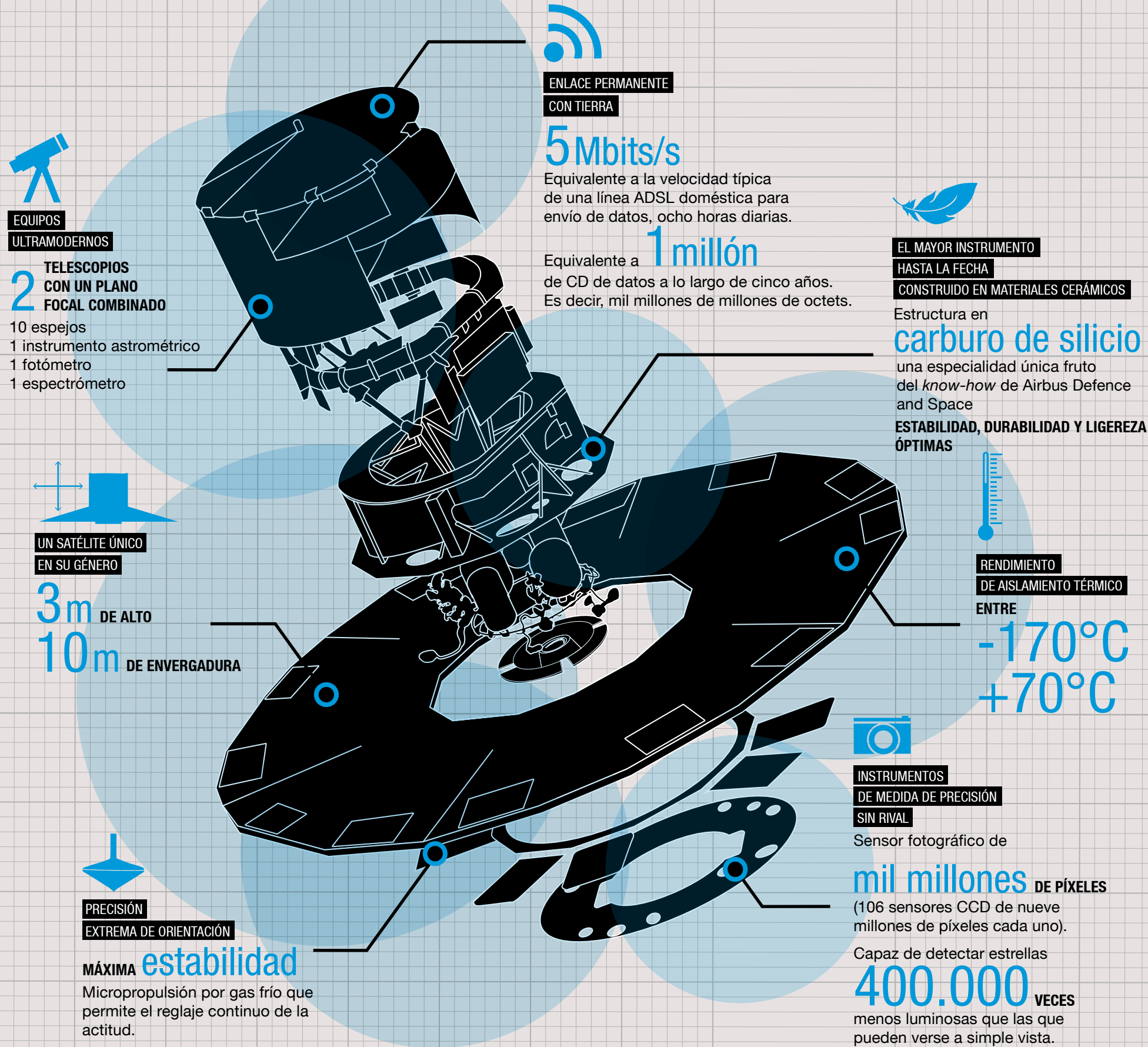
## FOTOGRAFÍA EN TRES DIMENSIONES DE MIL MILLONES DE ESTRELLAS

Cada estrella será detectada y medida 70 veces. Gaia medirá su velocidad, posición, su distancia con respecto a la Tierra, su color y su luminosidad.



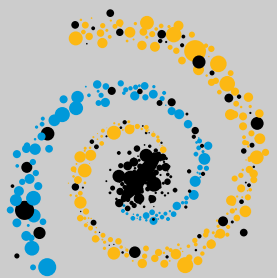
## DESCUBRIMIENTO DE 20.000 NUEVOS PLANETAS

Lo que permitirá mejorar nuestro conocimiento del funcionamiento de los sistemas planetarios.



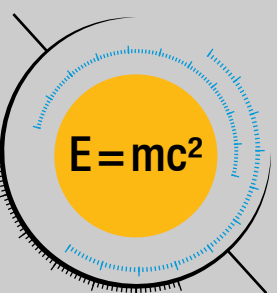
## IDENTIFICACIÓN Y ESTUDIO DE 200.000 NUEVOS ASTEROIDES

Gaia medirá su velocidad y posición. Por vez primera se estudiarán los asteroides más cercanos al Sol, generalmente invisibles desde telescopios terrestre.



## CARTOGRAFÍA EN TRES DIMENSIONES DE LA VÍA LÁCTEA

Misión astrométrica que aportará respuestas sobre el origen y evolución de nuestra galaxia.



## NUEVAS VERIFICACIONES DE LA TEORÍA DE LA RELATIVIDAD